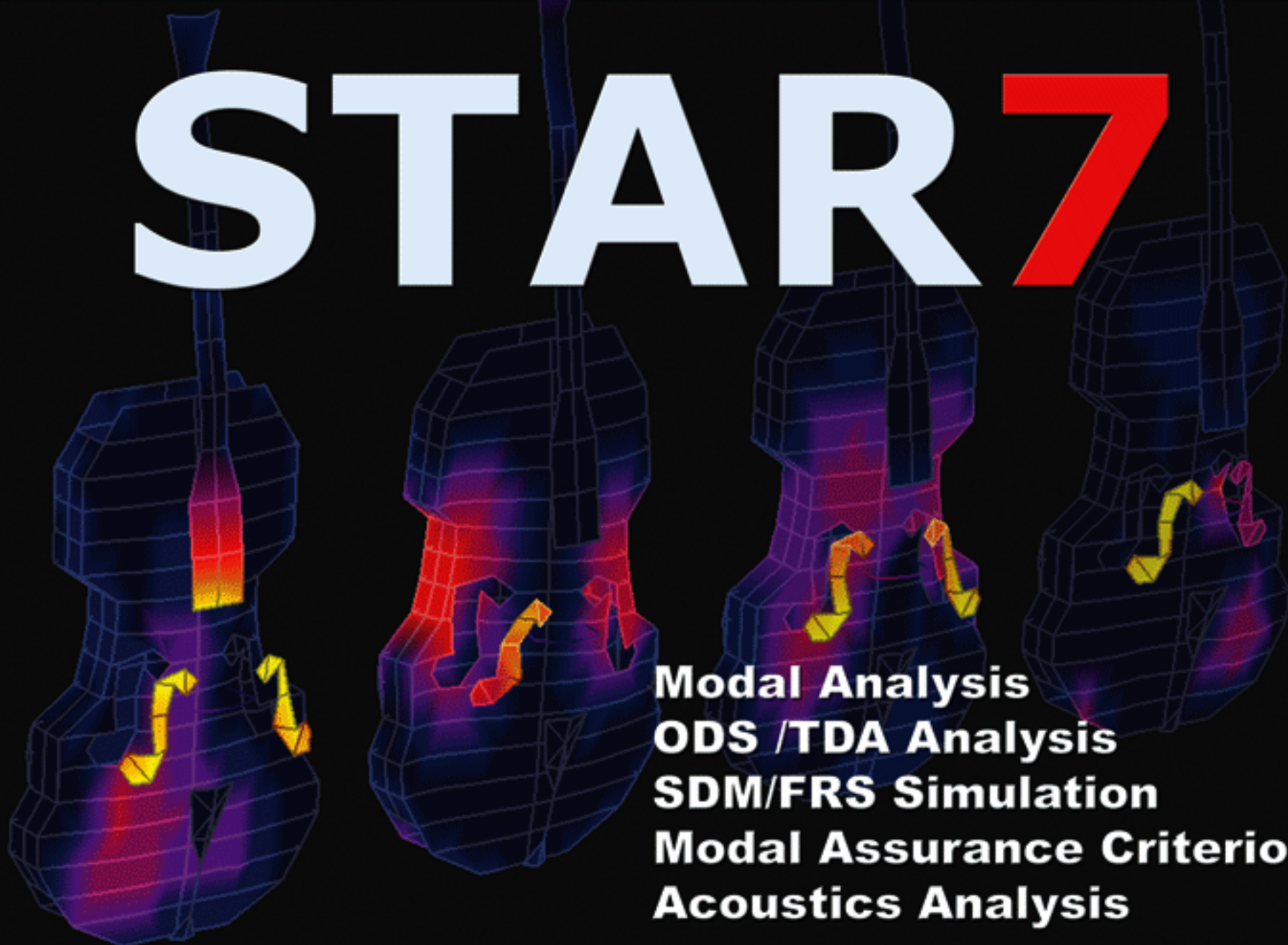




STAR 7



Modal Analysis
ODS /TDA Analysis
SDM/FRS Simulation
Modal Assurance Criterion
Acoustics Analysis

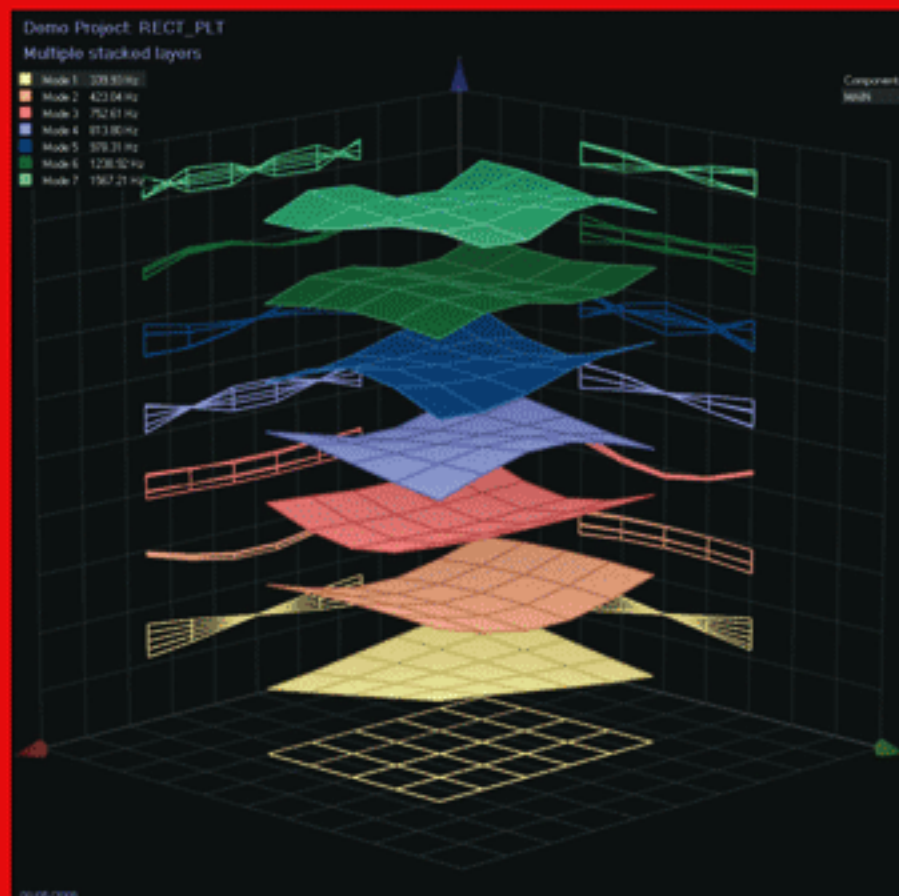
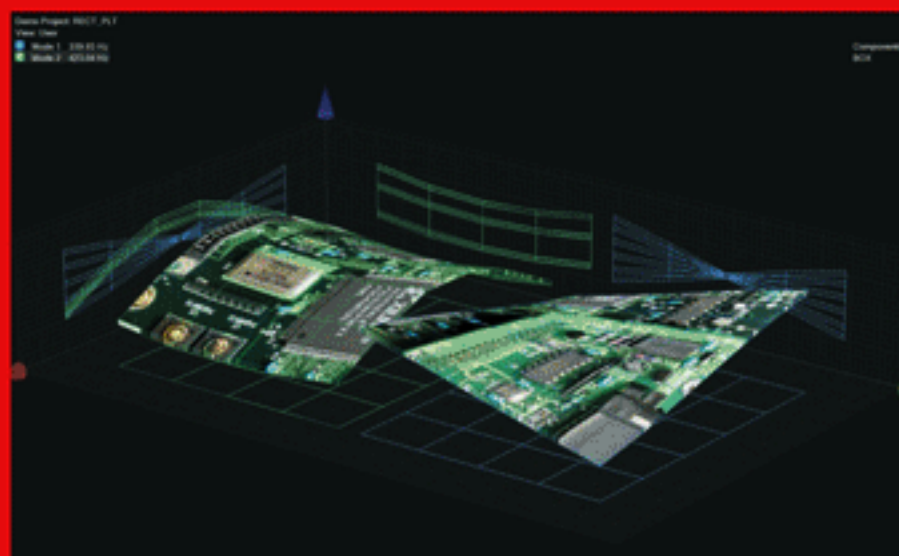
STARModal 実験モーダル解析

米国のSD社(スペクトラルダイナミクス)によって開発された世界的に著名なPC対応実験モード解析ソフトウェアです。FFTアナライザを用いて加振試験で得られる伝達関数データから構造物の動特性(固有振動数、減衰比、モードシェープ)を求めます。その高精度なモード解析をはじめ、SDM/FRS(構造変更/外力応答シミュレーション)、ACF(アドバンスカーブフィット:多点参照法)、ODS/TDA(実稼動解析/時刻歴解析)およびSTARAcoustics(音響インテンシティ解析)などを利用し、構造解析システムを構築することができます。

STAR7最新ユーザー・インターフェイス

新たにリリースされたSTAR7は、最新のWindowsインターフェイス、ネットワーキング技術に基づいて、以下のような画期的な操作性を実現し、機械構造物の振動、騒音、構造特性を解析するための最良の機能を提供します。

- 直感的AERO(3次元空間)インターフェイス
- プロジェクト・マネージメント(ドキュメント/イメージ/ビデオ)
- インタラクティブ表示コントロール(測定/モデル/結果データ)
- 3Dモデリング・ツール(メッシュ生成/ビジュアル/...)
- モード・インジケータ、FRFシンセサイズ
- SDOF,MDOFカーブフィット手法
- ACF(アドバンスカーブフィット:多点参照法)
- MAC,CoMAC(信頼性評価関数)
- ODS/OMA(実稼動解析)
- TDA(時刻歴解析)
- FRS(外力応答シミュレーション)
- SDM(構造変更シミュレーション)



STARModal 実験モード解析手法

一般に、モード解析では、入力となる外力と出力（変位、速度、加速度）の校正された FRF 周波数応（伝達関数）が必要です。各周波数応答関数により、種々のカーブフィット手法によって、モーダルパラメータ（周波数、減衰、レジデュ）を推定します。これらのパラメータは、アニメーション化できる構造物のモードシェーブを決定します。それぞれのモードシェーブの相関性を示すモード信頼性評価関数 MAC 値を定量的に求めることによって、構造物の動的問題を効果的に評価することもできます。

実稼動解析と時刻歴解析

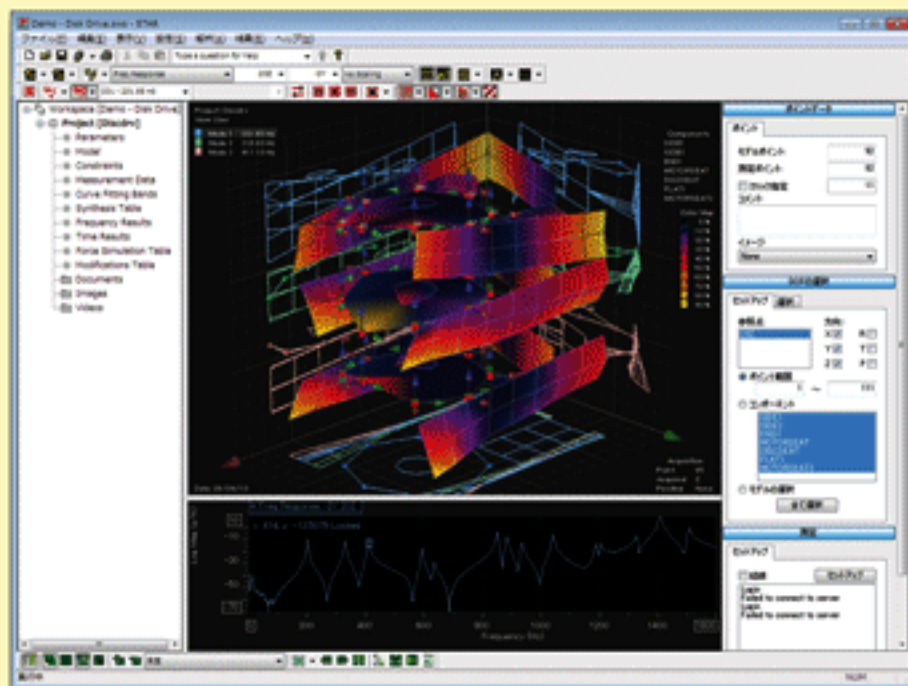
実稼動解析は、周波数領域の計測データを使用し、モーダル解析の予測解析および強制振動下の定常状態における構造物の振動解析に有効です。また、運転状態での構造物に対して実施され、関心のある周波数での「実際の運動状態」を観察することができます。時刻歴解析は、構造物の振動や稼動状態の時刻歴計測データに従ってコンピュータのスクリーン上に再現し、動的問題を診断するための必要な情報を提供してくれます。

STAR7 更新機能 (STAR6.x -> STAR7)

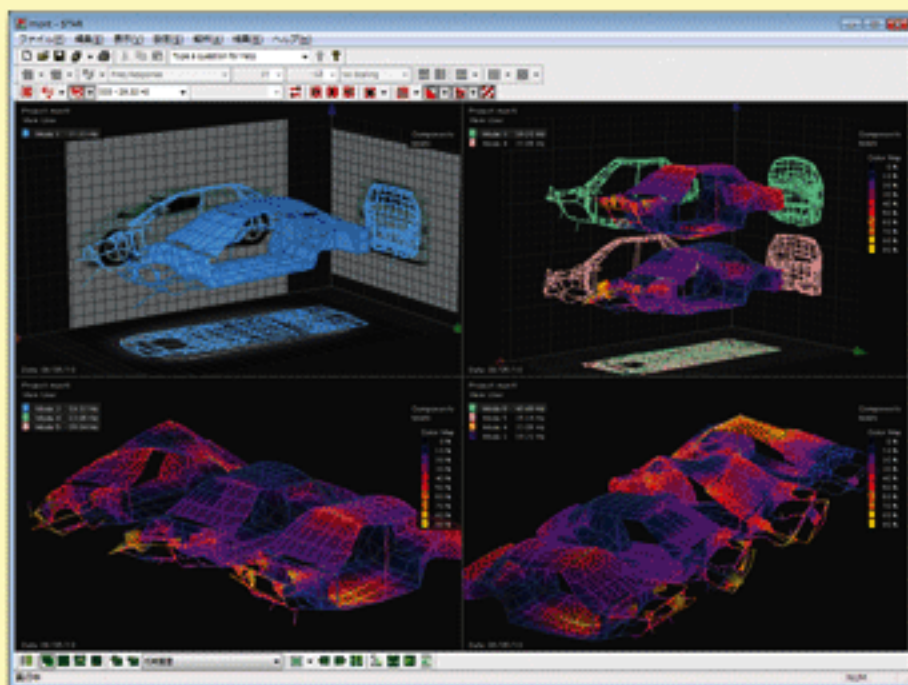
- Windows7 対応の設計変更
(ワークスペース、ツールボタン、ビデオコントロール)
- プロジェクト・データベース・メネージメント
(すべての計測 / 解析データ、ドキュメント、イメージ)
- 高性能グラフィックス機能 / コントロール
(モデルエディタ、アニメーション、レイヤー、スタック)
- 拘束条件計算、コンポーネント、DOF コントロール
- 解析 / シミュレーション機能 (ODS/TDA/ACF/SDM/FRS)

◆ 利用環境、解析規模に応じて、次のような構成が用意されています。

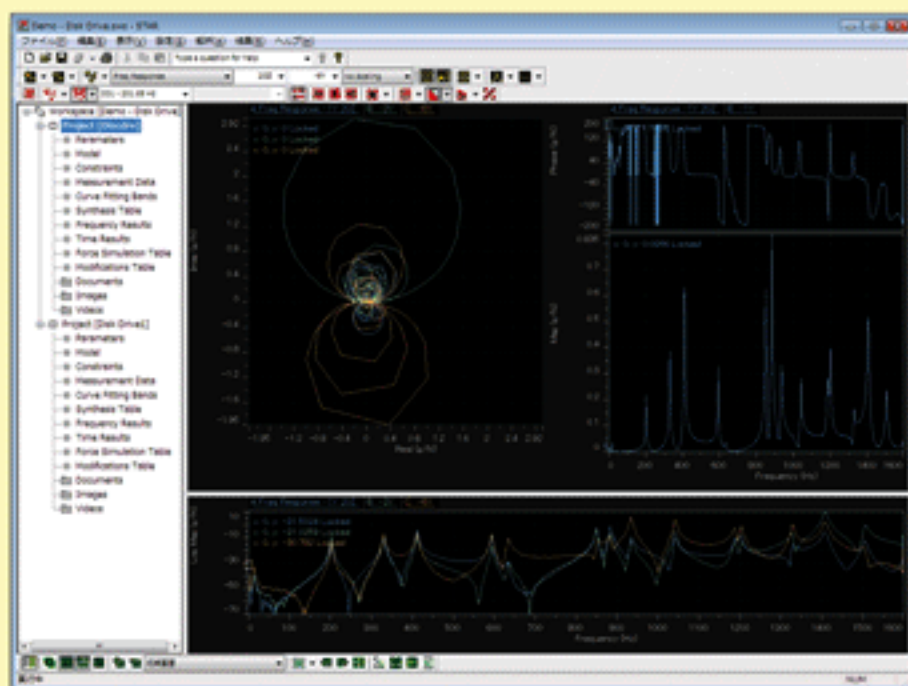
システム名	内 容
STAR Modal Education (学校教育用)	計測データポイント数: 100、モード数: 10 機能: SDOF&MDOF法、グローバル法、FRFシンセシス、MAC、...
STAR Modal (一般ユーザー向)	計測データポイント数: 1000、モード数: 100 機能: SDOF&MDOF法、グローバル法、MAC、ACF(多点参照法)、ODS/TDA(実稼動解析)
STAR Premier Modal (上級者・研究者向)	計測データポイント数: 30000、モード数: 100 機能: SDOF&MDOF法、グローバル法、ACF法、ODS/TDA、MAC、SDM/FRSシミュレーション
STAR Acoustics 音響インテンシティ解析	計測データポイント数: 30000、バンド数: 100 機能: 補正、インテンシティ/SPL、オクターブ、コンターマップ、ランキング



測定 DOF の確認とモードシェーブ・アニメーション



モードシェーブ・アニメーションのレイヤー・コントロール



各種フォーマットによる計測データの表示コントロール

主な特長 動作環境

- インターフェイス : Universal File, STAR5/6, FEMtools, SD(JAGUAR/PUMA/BOBCAT/...), その他
- 日本語システム / ドキュメント / 技術サポートの完備
- Windows XP/Vista/7 (32/64-bit)

● お問い合わせ・資料請求は下記へ

STARSystem 総代理店

株式会社 ストラクチャルサイエンス

〒211-0016 川崎市中原区市ノ坪 66-5 LM 武蔵小杉第 2-215

TEL 044-738-0315 FAX 044-738-0316

E-mail: support@ssinst.com URL: http://www.ssinst.com

(注) STARSystem(STARModal/STARAcoustics) は、Spectral Dynamics (SD) 社の登録商標です。